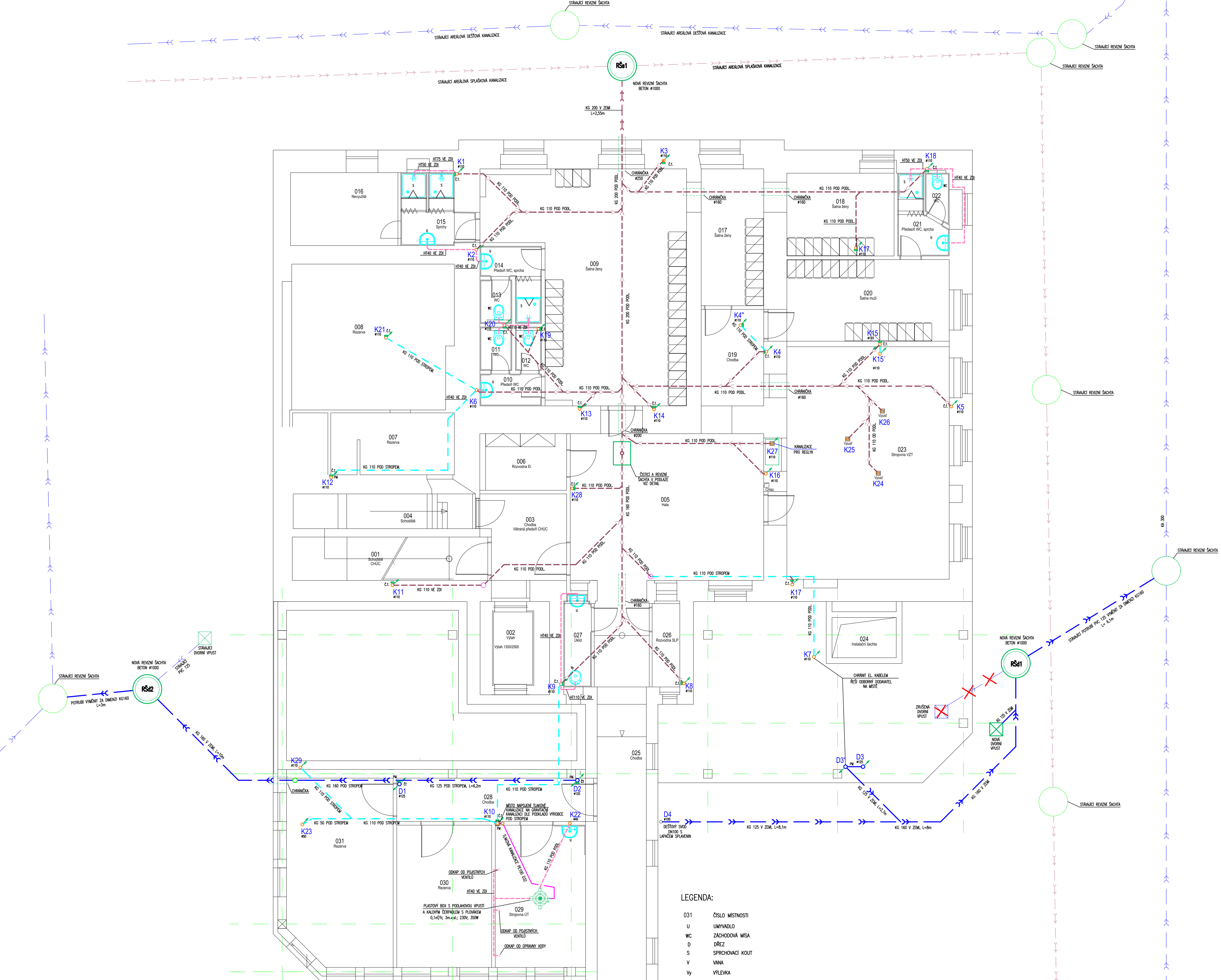


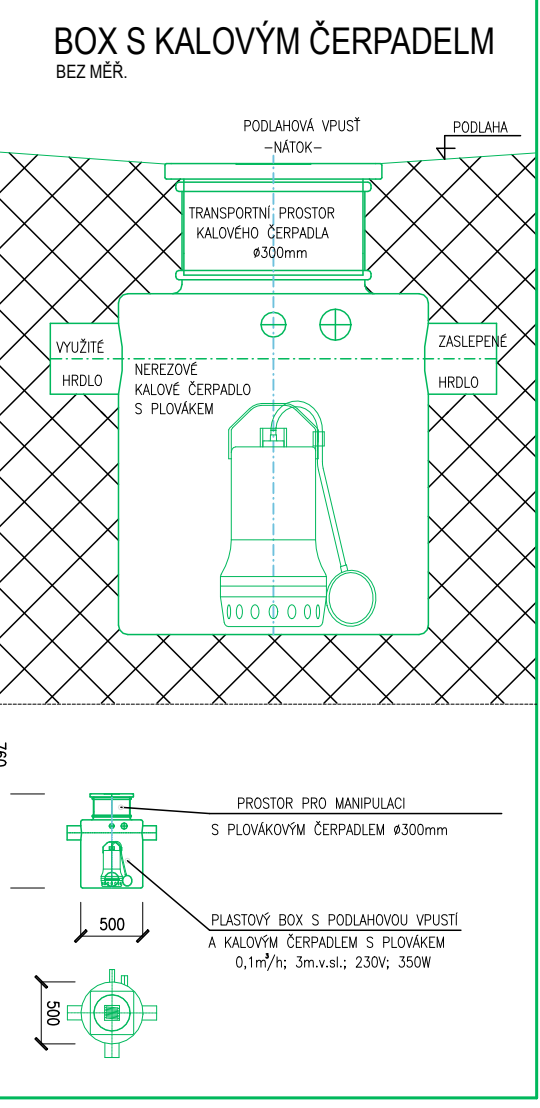
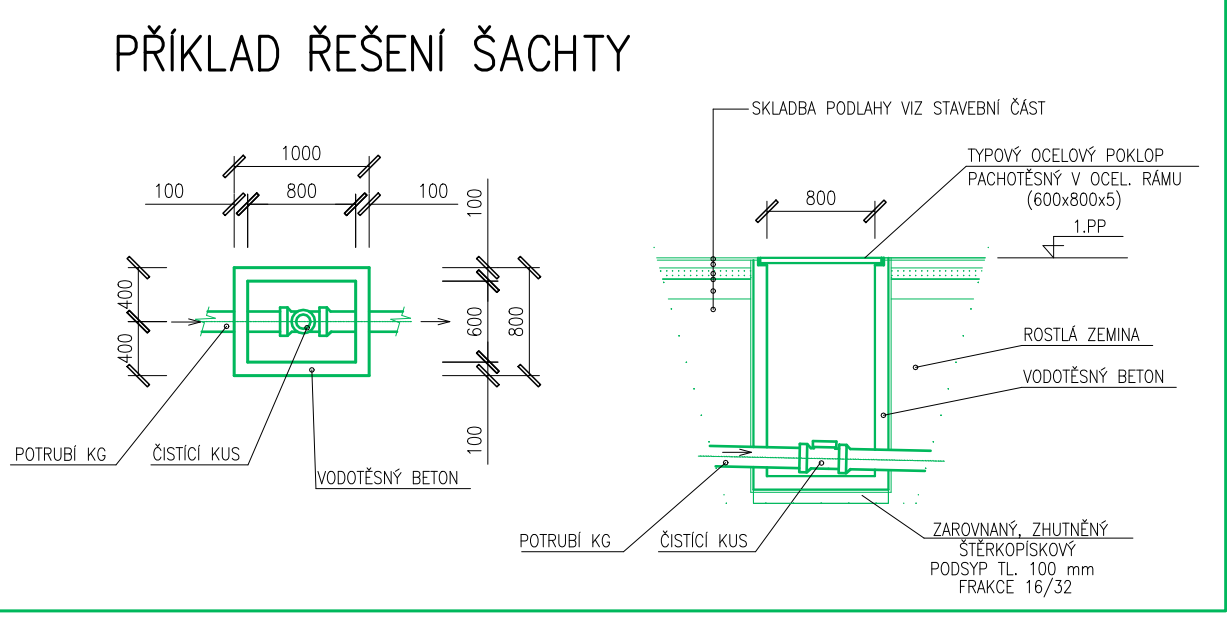
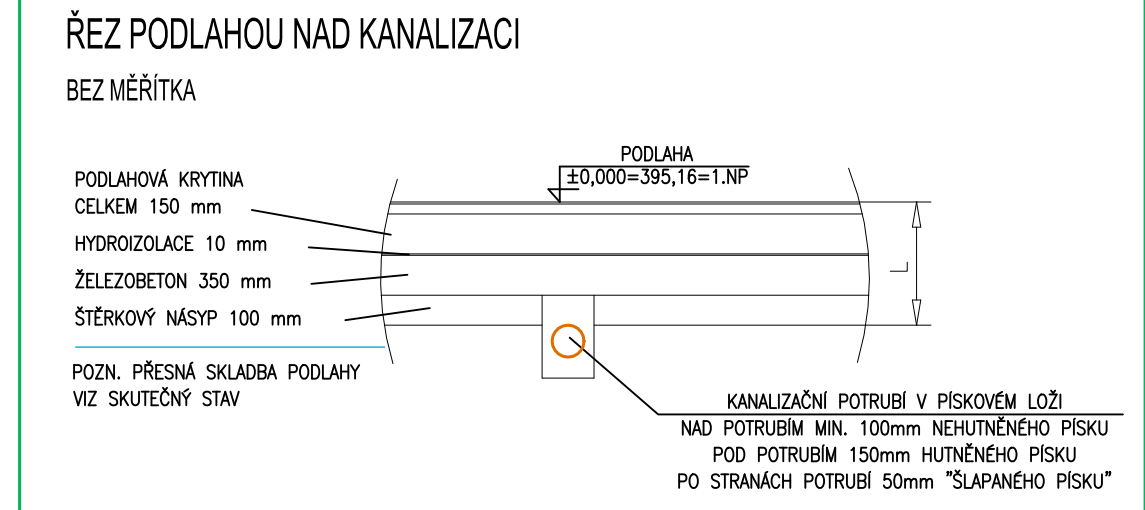
PŮDORYS 1.PP–VNITŘNÍ KANALIZACE

M 1:75



TABULKA MÍSTNOSTI

Číslo	Název místnosti	m	Podlaha, sokl	Č.podl.Stěny	Strop
001	Schodiště	10,13	Keram.dl., keram.sokl-oblý fab. **	Latexový nátěr v=2 m	Omlítka štuková, malba
002	Výtah	3,38	-	-	-
003	Chodba	9,22	Keram.dl., keram.sokl-oblý fab.	Latexový nátěr v=2 m	Minerál. kazetový podhl. ozn.1
004	Schodiště	7,56	Keram.dl., keram.sokl-oblý fab.	Latexový nátěr v=2 m	Omlítka štuková, malba
005	Hala	34,64	Keram.dl., keram.sokl-oblý fab.	Latexový nátěr v=2 m	Minerál. kazetový podhl. ozn.1
006	Rozvodna Ei	5,47	Dielektrický koberec	Latexový nátěr v=2 m	Omlítka štuková, malba
007	Rezerva	9,87	-	-	-
008	Rezerva	29,13	-	-	-
009	Šatna ženy	47,2	Keram.dl., keram.sokl-oblý fab.	Latexový nátěr v=2 m	Omlítka štuková, malba
010	Předsíň WC	2,34	Keram.dl., keram.sokl-oblý fab.-R10	Keram. obkl. v=2 m	Minerál. kazetový podhl. ozn.3
011	WC	1,65	Keram.dl., keram.sokl-oblý fab.-R10	Keram. obkl. v=2 m	Minerál. kazetový podhl. ozn.3
012	WC	1,35	Keram.dl., keram.sokl-oblý fab.-R10	Keram. obkl. v=2 m	Minerál. kazetový podhl. ozn.3
013	WC	1,65	Keram.dl., keram.sokl-oblý fab.-R10	Keram. obkl. v=2 m	Minerál. kazetový podhl. ozn.3
014	Sprchy	3,67	Keram.dl., keram.sokl-oblý fab.-R10	Keram. obkl. v=2 m	Minerál. kazetový podhl. ozn.3
015	Sprchy	5,44	Keram.dl., keram.sokl-oblý fab.-R10	Keram. obkl. v=2 m	Minerál. kazetový podhl. ozn.3
016	Nevyužitě	9,35	-	-	-
017	Šatna ženy	10,96	Keram.dl., keram.sokl-oblý fab.	Latexový nátěr v=2 m	Omlítka štuková, malba
018	Šatna ženy	11,25	Keram.dl., keram.sokl-oblý fab.	Latexový nátěr v=2 m	Omlítka štuková, malba
019	Chodba	8,22	Keram.dl., keram.sokl-oblý fab.	Latexový nátěr v=2 m	Minerál. kazetový podhl. ozn.1
020	Šatna muži	16,55	Keram.dl., keram.sokl-oblý fab.	Latexový nátěr v=2 m	Omlítka štuková, malba
021	Předsíň WC, sprcha	3,61	Keram.dl., keram.sokl-oblý fab.-R10	Keram. obkl. v=2 m	Minerál. kazetový podhl. ozn.3
022	WC	1,29	Keram.dl., keram.sokl-oblý fab.-R10	Keram. obkl. v=2 m	Minerál. kazetový podhl. ozn.3
023	Strojovna VZT	47,68	Keram.dl., keram.sokl-oblý fab.	Latexový nátěr v=2 m	Omlítka štuková, malba
024	Instalační šachta	2,41	-	-	-
025	Chodba	44,99	Keram.dl., keram.sokl-oblý fab.	Latexový nátěr v=2 m	Minerál. kazetový podhl. ozn.1
026	Rozvodna SLP	2,92	Dielektrický koberec	Latexový nátěr v=2 m	Omlítka štuková, malba
027	Úklid	2,92	Keram.dl., keram.sokl-oblý fab.-R10	Keram. obkl. v=2 m	Minerál. kazetový podhl. ozn.3
028	Chodba	2,92	Keram.dl., keram.sokl-oblý fab.	Latexový nátěr v=2 m	Minerál. kazetový podhl. ozn.1
029	Strojovna ÚT	2,92	Keram.dl., keram.sokl-oblý fab.	Latexový nátěr v=2 m	Omlítka štuková, malba
030	Rezerva	2,92	Keram.dl., keram.sokl-oblý fab.	Latexový nátěr v=2 m	Omlítka štuková, malba
031	Rezerva	2,92	Keram.dl., keram.sokl-oblý fab.	Latexový nátěr v=2 m	Omlítka štuková, malba



**VÝŠKY ZAŘÍZOVACÍCH PŘEDMĚTŮ**

UMYVADLO:  
-VÝŠKA NÁSTĚBNÉ BATERIE 1000-1150 mm  
-VÝŠKA HRANY UMYVADLA 850 mm  
-VÝŠKA ROHOVÉHO VENTILU 580 mm S ROZTEČÍ 100 mm  
-VÝŠKA ODPADU 530 mm PŘI PRŮMĚRU ODPADU 40 mm

PISOÁR:  
-VÝŠKA HORNÍ HRANY PISOÁRU 1080 mm  
-VÝŠKA PRÍVODU VODY 400 mm (DLE TYPU PISOÁRU)  
-VÝŠKA ODPADU 350-400 mm PŘI PRŮMĚRU ODPADU 40 mm

KLOZET, BIDE:  
- VÝŠKA HRANY KLOZETU A BIDEU 400 mm (DLE PODMOTKOVÉHO MODULU)  
- VÝŠKA PRÍVODU VODY 160 mm (DLE TYPU ZP)  
- PRŮMĚR ODPADU U KLOZETU 110 mm, BIDEU 40 mm

DŘEZ:  
-VÝŠKA BATERIE 1150 mm  
-VÝŠKA HRANY DŘEZU 850 mm  
-VÝŠKA ROHOVÉHO VENTILU 600 mm S ROZTEČÍ 100 mm  
-VÝŠKA ODPADU 550 mm PŘI PRŮMĚRU ODPADU 50 mm

PRAČKA, MÝČKA:  
-VÝŠKA ODPADU PRAČKY 450-600 mm  
-VÝŠKA ODPADU MÝČKY 300-400 mm  
-VÝŠKA VODY ŠTEPNÍ LINO ODPAD  
-VZDÁLENOST VODY OD ODPADU MINIMÁLNĚ 80 mm

VÝVLEKA:  
-VÝŠKA SMĚŠOVACÍ BATERIE 1100 mm  
-VÝŠKA ODPADU 200 mm  
-PRŮMĚR ODPADU 110 mm

**POZNÁMKA:**

VYSTĚNÍ VĚTRACÍHO POTRUBÍ KANALIZACE KOORDINOVAT SE STAVBOU A UMÍSTĚNÍM STŘEŠNÍCH OKEN. NEJMENŠÍ VODOROVNÁ VZDÁLENOST VYSTĚNÍ VĚTRACÍHO POTRUBÍ OD ROUKU OKNA JE 3 m A MINIMÁLNÍ SMĚR VZDÁLENOST OD HORNÍHO OKNA JE 1 m. PŘÍPADNĚ VYVEDENÍ OCVĚTRÁNÍ NAD OKNA PROVST VE STŘEŠNÍ KONSTRUKCI – KOORDINOVAT SE STAVBOU

SVOJNÉ POTRUBÍ KANALIZACE PVC KG BUDE VEDENO V NÁSPYU POD STÁVAJÍCÍ ZAKLADOVOU DESKOU (NOVÁ PODLAHA BUDE DODÁVANA STAVBY)

PŘI PROSTUPU POŽÁRNÍ KONSTRUKCI BUDOU NA POTRUBÍ INSTALOVÁNY POŽÁRNÍ MANŽETY, TĚSNÍCI TMĚLY APOD. – ŘEŠIT DLE PBR (ČSN 73 0810:2016)

REVIZNÍ ČISTIČÍ KUS S REVIZNÍMI DVÍŘKY UMÍSTIT COA 1m NAD PODLAHOU

ROZVODY KANALIZACE KOORDINOVAT S OSTATNÍMI ROZVODY A SE STAVBOU

PŘESNÁ HLoubKA ZÁKLADŮ A ZÁKLADOVÉ DESKY SE URČÍ NA MÍSTĚ – OD SKUTEČNÉ SKLADBY SE BUDU ODKLOUP SKUTEČNÁ HLoubKA NOVOHÉ SVOJNÉHO POTRUBÍ POD PODLAHOU

VÝŠKA UPRAVĚNÉHO TERÉNU BUDE URČENA NA MÍSTĚ DLE SKUTEČNÉHO STAVU

NA ODPADNÍ POTRUBÍ UMÍSTIT MEZI BEDNĚNÍ TĚSNÍCI LÍMEC KG 125 (110)

PROSTUP SVOJNÉHO POTRUBÍ, ZŘÍZENÍ JÁDROVÝM VRTÁNÍM, PŘES OBVODOVOU ZED UMÍSTIT DO TĚSNÍCI VLOŽKY (MANŽETY) – PŘESNÉ ŘEŠENÍ PROSTUPŮ KOORDINOVAT SE STAVBOU A SKUTEČNÝM STAVEM ZÁKLADŮ

PŘECHOD ODPADNÍHO POTRUBÍ Ø125 (Ø110) NA SVOJNÉ SE PROVEDE DVOU KOLENY S ÚHELEM 45° S VLOŽENÍM MEZKUSEM Ø DĚLE 250 mm, ALT. POUZE POMOCÍ DVOU KOLEN 45°

HUTNĚNÝ PÍSKU POD POTRUBÍM – 150mm; MIN. VÝŠKA HUTNĚNÉHO PÍSKU NAD POTRUBÍM-100mm

STOUPACÍ POTRUBÍ SPLAŠKOVÉ A DEŠTOVÉ KANALIZACE 0,5m NAD PODL. VYBÁTÍ ČISTIČÍM KUSEM PŘÍSTUPNÝM PŘES REVIZNÍ DVÍŘKA-DODÁVKA STAVBY

ZODPOVĚDNÝ PROJEKTANT Ing. arch. Ivana Gantnerová	VYPRACOVAL Ing. Michal Havlíček	ATELIER G+G s. r. o. Nádražní 569/II 377 01 J. Hradec tel./fax 384 321 088 e-mail: info@ateliergg.cz
MÍSTO: č. parc. 1245/2, 1247/1, 1247/20, k.ú. České Budějovice	INVESTOR:Nemocnice České Budějovice, a.s., B. Němcové 585/54, 370 01 České Budějovice	
AKCE : STAVEBNÍ ÚPRAVY ČÁSTI OBJEKTU "A" (BUDOVY T13) NA DĚTSKOU PSYCHIATRII NEMOCNICE ČESKÉ BUDĚJOVICE	DATUM 09/2021	ÚČEL DPS
	ZAK. Č. 15/21	ARCH. Č. 15/21
OBSAH : PŮDORYS 1.PP- VNITŘNÍ KANALIZACE	1:75	D.1.4.b-10